

L'ardoise Express

Au coeur de l'activité culturelle

Édition du 18 janvier 2012

L'ardoise Express est publié par le Conseil de la culture du Bas-Saint-Laurent afin de promouvoir les activités de ses membres, artistes et organismes. Pour les connaître davantage, visitez le Répertoire des membres au www.crcbsl.org/membres.

ÉVÈNEMENT



Coopérative de solidarité Paradis

Place aux jeunes

Le 20 janvier à 15 h : Le Paradis accueillera pour la 5^e année consécutive les participants aux séjours exploratoires du programme **Place aux Jeunes** dans le cadre de leur visite de la région et de ses attraits.

Cette année, la visite est ouverte à toutes personnes désirant en connaître davantage sur le Paradis, ses espaces, ses membres, ses activités, ses services et ses projets. La visite est gratuite et se terminera par un sympathique 5 à 7.

Source : Cybel Chagnon - info@coop-paradis.com
www.coop-paradis.com

EXPOSITIONS



Galerie d'art de Matane

Émergences d'un littoral

Jusqu'au 20 janvier : L'exposition de l'artiste Michel Hébert est maintenant complétée avec ses 5 séries : **Les eaux de mer, Variations glacielles, Sculptée par le blizzard, Reliefs de la grève** et **En Minganie**. De plus, de la documentation didactique sur le procédé argentique de la photographie de l'auteur est disponible. Le finissage aura lieu le 20 janvier à 17 h en présence de l'artiste.

Source : Lucie Marchand 418 566-6687 - galerieartmatane.org

Centre d'artiste Caravansérail

XYZ

Jusqu'au 27 janvier : L'artiste Virginie Mercure présente sa récente production de peintures XYZ. Ses tableaux se caractérisent par l'assemblage de canevas qui crée des volumes tout en suggérant des profondeurs par le biais de leur picturalité. Elle dérègle les axes XY et Z pour renouveler notre expérience de la peinture qui se regarde ici comme une sculpture dont l'ensemble nous échappe parfois et dont les points de vue se multiplient.



Source : Julie Lévesque - 418-722-0846
communication@caravanserail.org

Catherine Soucy

Expositions couleurs florales



Jusqu'au 6 février : À la bibliothèque Françoise-Bédard de Rivière-du-Loup, l'artiste Catherine Soucy expose ses toiles. Elle nous transporte dans un univers coloré et sensible où elle exploite le thème floral, tout en y intégrant la présence humaine dans certains de ses tableaux. Cette exposition sera accompagnée d'extraits de textes de la littérature québécoise.

Source : Catherine Soucy - art.caths@gmail.com

Ville de La Pocatière

Le fleuve me parle

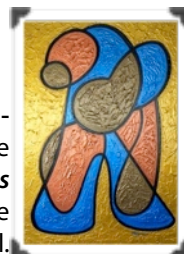
Jusqu'au 30 janvier : Le comité d'exposition de la Ville de La Pocatière présente **Le fleuve me parle** de Gilles Lacombe, au Centre culturel Gérard-Dallaire (900, 6^e Avenue). À partir de matériaux insolites qu'il associe à d'autres matériaux, il réalise des oiseaux, des animaux marins, des murales et autres objets. Il souhaite, par ces montages, susciter chez l'observateur de l'émerveillement, attirer l'attention sur des détails, des petits riens que l'eau, le vent, le sable et le soleil ont façonnés.

Source : Hélène Desjardins - 418 856-2589 - www.lapocatiere.com

Michel Mérineau

Michel Mérineau présente ses créations 2010

Le 26 janvier : La Maison de la culture de Rivière-du-Loup vous invite à un 5 à 7 pour le vernissage de l'exposition **Michel Mérineau présente ses créations 2010**. Il sera ensuite possible de contempler les oeuvres de l'artiste jusqu'au 1^{er} avril. L'artiste sera présent au cours du vernissage, afin de vous présenter son oeuvre et partager son expérience avec les visiteurs.



Source : Alexandra Cloutier - 418 867-6706

Musée du Bas-Saint-Laurent

À noter que les vernissages de ces trois expositions auront tous lieu le dimanche 29 janvier à 14 h.

Les leçons du saumon

Du 29 janvier au 18 mars : Avec cette installation photographique réalisée à partir des textes du poète français Serge Pey, Lise Labrie livre une réflexion sensible à la fois poétique et philosophique sur la nature du saumon, animal métaphorique de la condition humaine.

Prêt-à-porter

Du 29 janvier au 18 mars : À partir du vêtement comme matériau, support ou image, les œuvres réalisées par **Voir à l'Est**, organisme à but non lucratif regroupant 14 artistes du Bas-Saint-Laurent, abordent cette thématique dans un contexte de détournement afin de dégager différentes pistes de réflexion sur ce que le vêtement recouvre comme image identitaire, comme rôle ou représentation sociale et symbolique.



Quarante ans de sports de glisse au Mont-Saint-Mathieu, et ailleurs...

Du 29 janvier au 9 avril : Présentée dans le hall du **Musée**, cette exposition de photographies a été réalisée en collaboration avec la **Corporation du Parc du Mont-Saint-Mathieu**, dans le but de célébrer les quarante ans d'existence de cette infrastructure sportive.

Source : Pierre Landry - 418 862-7547 poste 1031

SUR SCÈNE

Roseq

Tournées de spectacles hiver - printemps 2012

Le Réseau des Organismes de Spectacles de l'Est-du-Québec (ROSEQ) présente sa programmation hiver - printemps 2012. Vous trouverez, sur le site Web du **Roseq**, la programmation des spectacles par lieu et par artiste. Pour avoir plus d'information, consultez le www.roseq.qc.ca.

Source : Carole Thibaudeau - 418 723-4323 poste 1
roseq.com@globetrotter.net - www.roseq.qc.ca

Théâtre du Bic

Mon frère est enceinte

Les 27 et 28 janvier à 19 h 30 : En 2008, **Thomas Beatie**, un Américain que les journaux ont qualifié de « premier homme à être enceinte », donnait naissance à son premier enfant. Pourtant, deux ans auparavant, le frère de **Johanna**, à Montréal, était enceinte... Et **Johanna** était la seule à le savoir! Issue d'une famille montréalaise anglophone peu conventionnelle, **Johanna** nous raconte l'histoire de son clan familial : comment est-elle devenue le soutien financier et émotionnel dès son jeune âge et, bien sûr, comment est-elle devenue une tante dans des circonstances... plutôt inusitées!

Source : Stéphanie Therriault - 418-736-4141
www.theatredubic.com



BABILL'ART

Barbara Pelletier

Des cours de chant pour l'hiver

Il reste quelques places pour la session **Hiver 2012**. Celle-ci comprend des cours de 45 ou 60 minutes offerts en formule individuelle. Destinés tant aux amateurs qu'aux professionnels, les cours sont entièrement personnalisés. Ils sont adaptés au niveau et aux goûts musicaux de l'élève. Aussi, des cours de pose de voix sont proposés aux animateurs, aux comédiens et aux enseignants.

Inscription : 418 725-0425 - barbarapelletier@yahoo.fr



Caravansérail

Besoin d'un espace de création estival?

Caravansérail souhaite offrir ses espaces qui seront non occupés en période estivale 2012, de manière à permettre la mise en place d'ateliers de création destinés à ses membres actifs.

Dates limites

- ★ Nouvelle demande d'adhésion avant le 26 janvier 2012
- ★ Lettre d'intention et renouvellement de membership avant le 1^{er} mars 2012

Conditions

- ★ Être reconnu membre actif de **Caravansérail**
- ★ Fournir une lettre d'intention décrivant le projet de création qui vous anime et les retombées escomptées
- ★ Déboursier le tarif de location demandé : 400 \$ pour 10 semaines d'utilisation, du 8 juillet au 17 septembre 2012
- ★ Être enthousiaste à l'idée de partager les lieux avec 3 autres créateurs
- ★ Se doter, au besoin, d'une assurance personnelle (pour vos biens).

Informations : 418 722-0846 - communication@caravanserail.org

Diane Hudon

Atelier de peinture acrylique

Vous avez un intérêt pour la peinture à l'acrylique, vous avez le goût de vivre une belle expérience, vous pouvez participer à l'un ou l'autre des ateliers qui débutent le 21 janvier prochain.

Les ateliers ont lieu les jeudis et les samedis à **La Porte Dorée** (175, rue Dumais à Rimouski) en après-midi de 13 h à 16 h et le matériel, peinture, médiums, pinceaux et autres outils sont fournis (sauf la toile).

Inscription : 418 869-3518 - diahudon@globetrotter.net
www.dianehudon.com

Festi Jazz international de Rimouski

Assemblée générale annuelle

Le 26 janvier à 19 h : La corporation Festi Jazz Rimouski inc. vous invite à leur assemblée générale annuelle. Cette assemblée se tiendra au **Colisée de Rimouski** (111, 2^e Rue Ouest) dans la salle du protocole A-202 (entrée principale).

Les principaux points abordés lors de l'assemblée seront :

- ★ Lecture et adoption du procès-verbal de la 26^e assemblée générale
- ★ Présentation des états financiers 2011 par le vérificateur
- ★ Élection d'administrateurs

Le dossier de presse sera mis à votre disposition ce soir-là pour consultation.

Information : 418 724-7844 - www.festijazzrimouski.com

Maison Lamontagne



Vous êtes musicien ou vous faites partie d'un groupe de musique?

Le Site historique de la Maison Lamontagne est présentement en recherche de groupes de musique pour ses dimanches musicaux de l'été 2012.

Vous êtes intéressés? Prenez contact avec nous par courriel : maisonlamontagne@globetrotter.net.

Source : Anik Bouchard-Vézina - 418 722-3879

Marie Voyer

Cours-ateliers de peinture

Une nouvelle session de cours-ateliers de peinture débutera fin janvier, au 258, du Coteau à Rimouski. La session est de 10 semaines, soit 3 heures par semaine.

Les cours s'adressent à des débutants, intermédiaires et avancés. Ils traitent du dessin, de la couleur, composition ayant pour effet de donner vie à un tableau par la ligne ou la lumière.

Inscription : 418 723-1448

Le Tremplin, Festival de la chanson et de l'humour de Dégelis

Les artistes de la relève sont invités à s'inscrire au Tremplin en consultant le site Web de l'événement www.festivalletremplin.com sous l'onglet *Inscription*, avant le 14 février 2012. Les règlements sont aussi disponibles dans cette section.

En nouveauté cette année, les candidats ne pouvant se déplacer pour leur audition pourront acheminer un DVD de leur prestation au comité de sélection. Après les auditions, 32 aspirants seront retenus pour participer à la 13^e édition de l'événement qui se tiendra du 13 au 20 mai prochain.

Inscription : www.festivalletremplin.com

Valérie Sabbah

La Vide

Valérie Sabbah et Rémy Bélanger vous présentent *La Vide*, un collectif d'artistes en danse, musique et arts visuels. *La Vide* désigne également le local de pratique (style loft) au centre-ville de Rimouski (204, avenue de la Cathédrale).

Il ne reste plus que quelques espaces-membres disponibles :

- ★ Groupe : 250 \$ par mois
- ★ Individus : 125 \$ par mois
- ★ Ensemble de son et d'éclairage inclus
- ★ Possibilité de s'enregistrer, de partager de l'équipement, d'utiliser la cuisine commune

Musique, contacter Rémy : freeremy@gmail.com

Danse et arts visuels, contacter Valérie : valeriesabbah@gmail.com

Prochaine parution de L'ardoise Express :
Le mercredi 1^{er} février 2012

Production de L'ardoise Express : Josianne Maranda